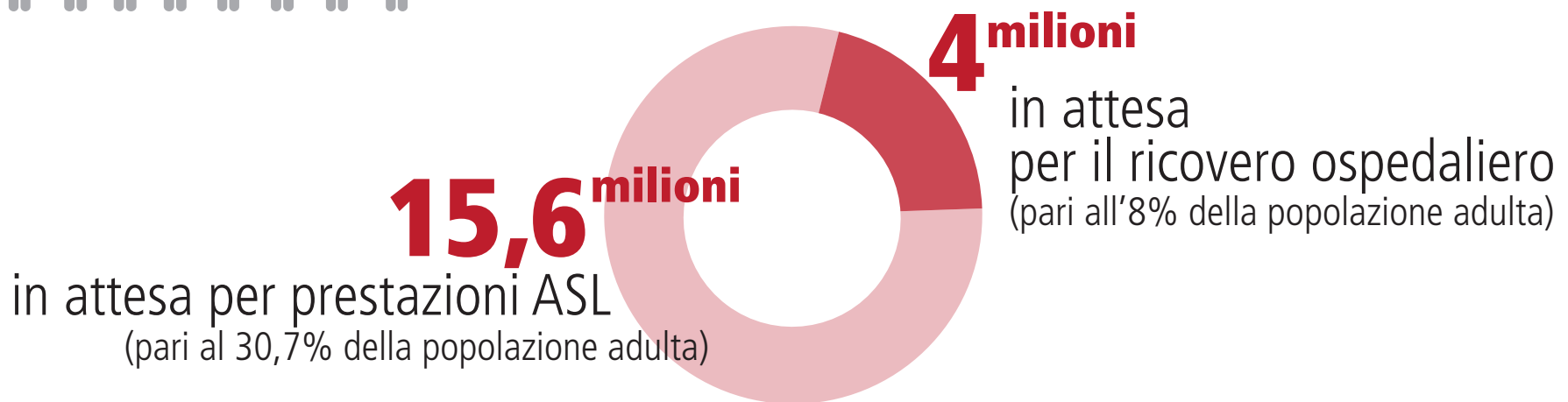
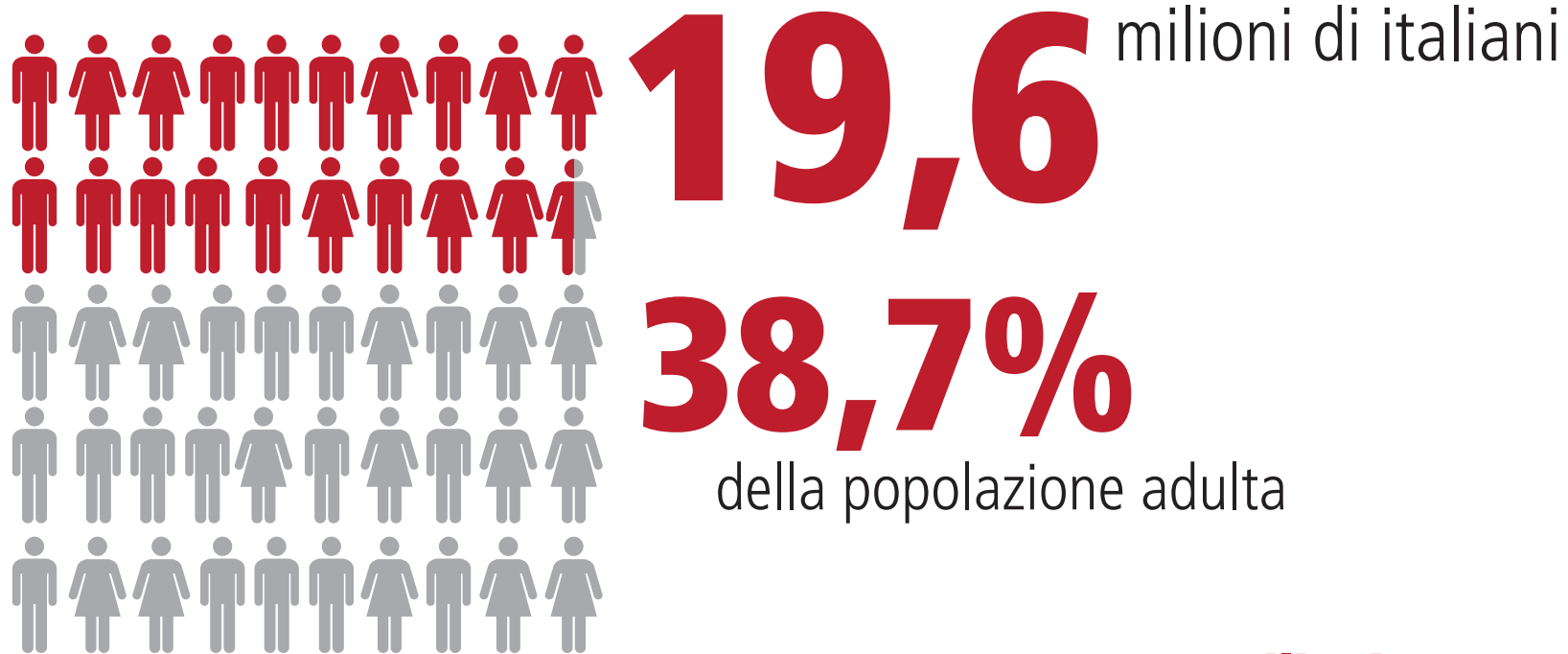


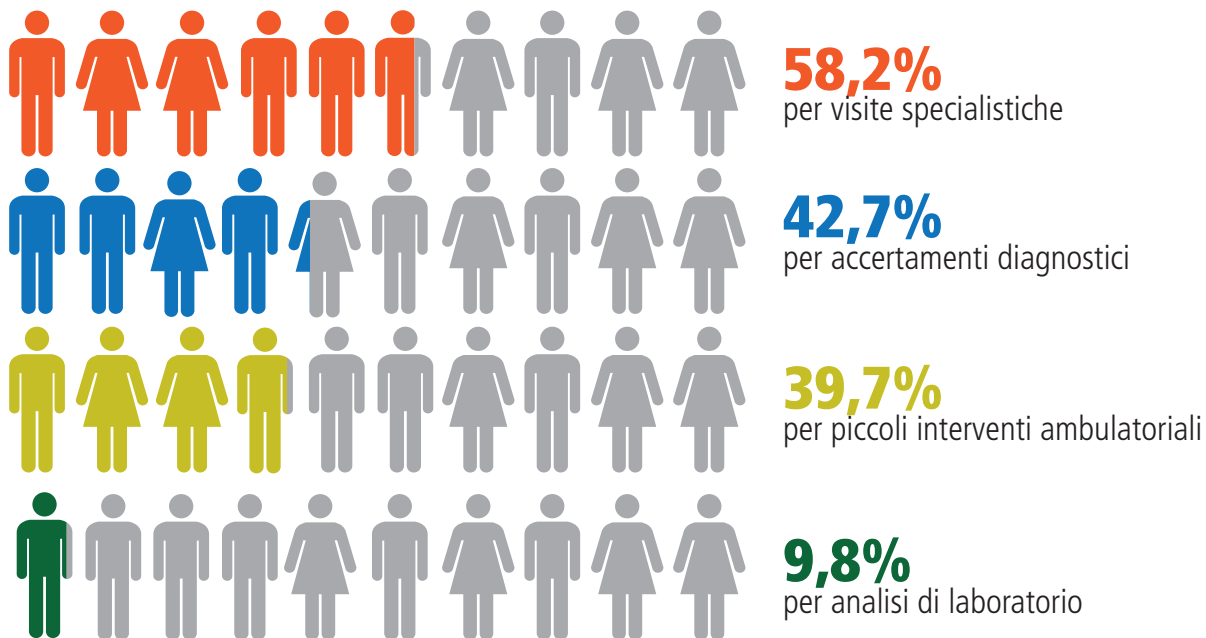
UN POPOLO IN ATTESA

Hanno avuto una o più esperienze di liste di attesa negli ultimi dodici mesi

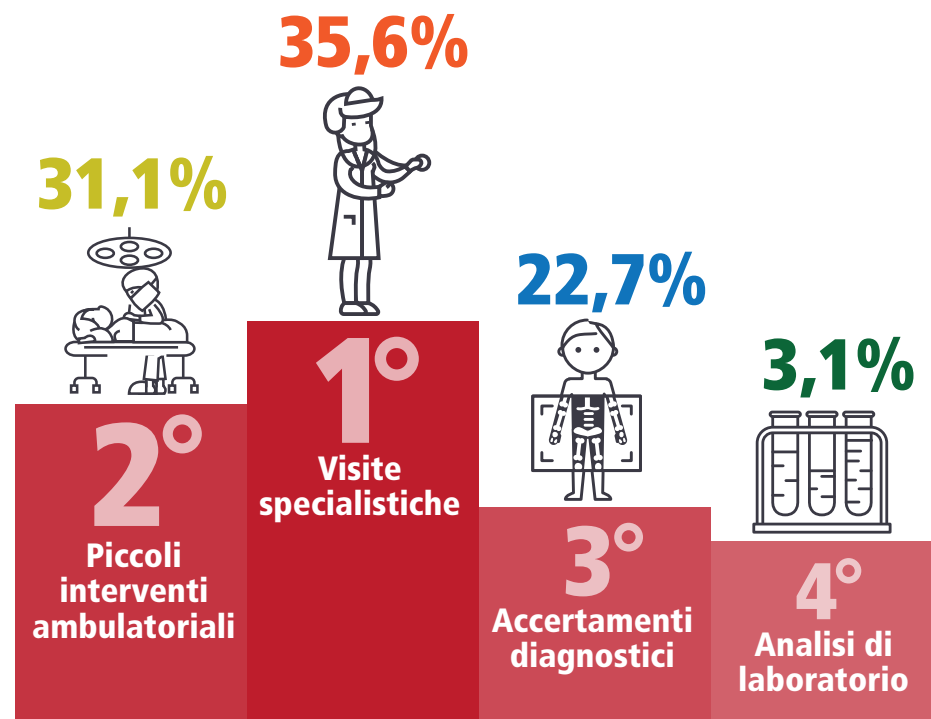


UN POPOLO IN ATTESA

Hanno avuto una o più esperienze di lista di attesa per prestazioni delle ASL con una durata di **oltre 30 giorni** e fino a **120 giorni e oltre**

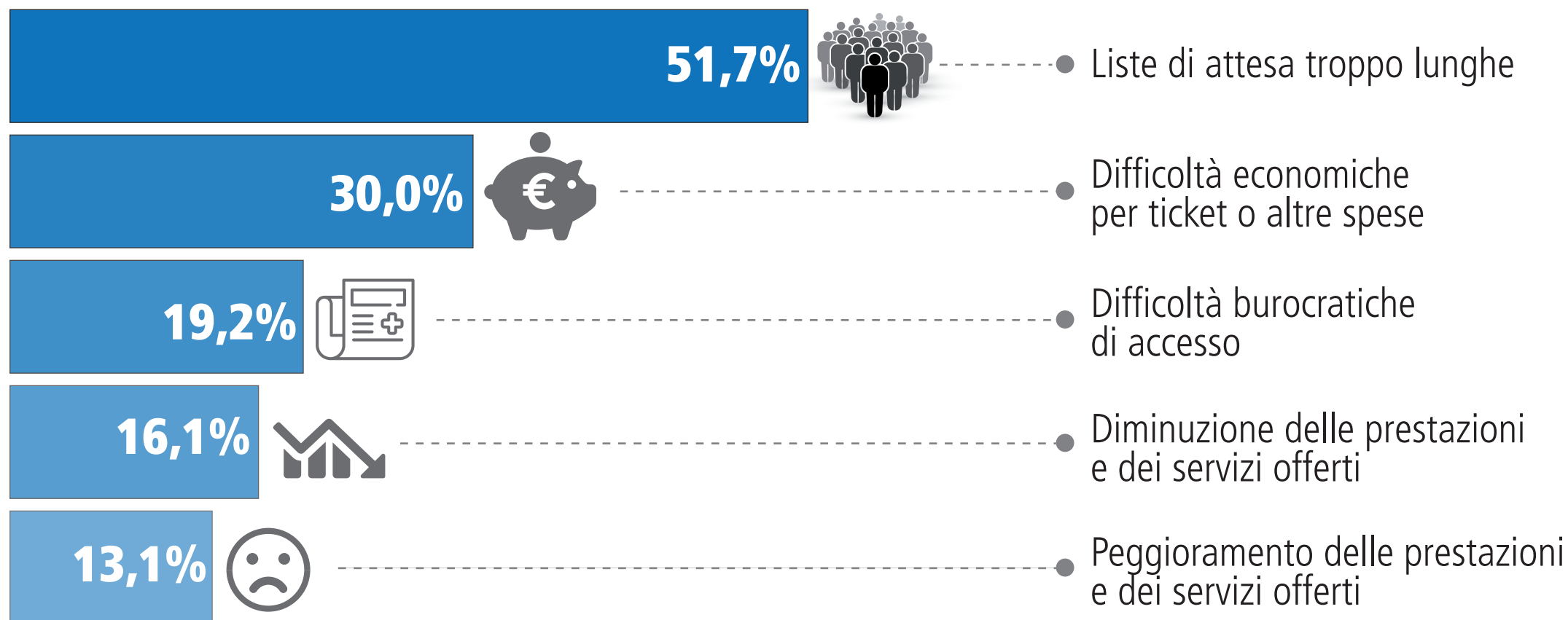


La classifica delle prestazioni più richieste



UN POPOLO IN ATTESA

Le liste di attesa come ragione principale dei rimandi e/o delle rinunce alle cure, secondo i care-giver



UN POPOLO IN ATTESA

Hanno avuto una o più esperienze di liste di attesa per i ricoveri in ospedale 4 milioni di persone, pari all'8% della popolazione adulta, di cui:

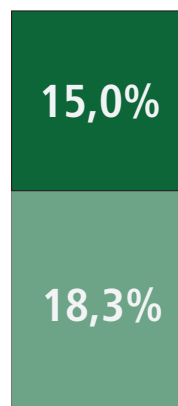
 Attese oltre 60 e fino a 120 giorni

 Attese oltre 30 e fino a 60 giorni

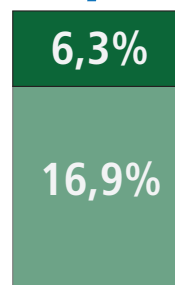


Cure o interventi seri/gravi

Strutture pubbliche
33,3%

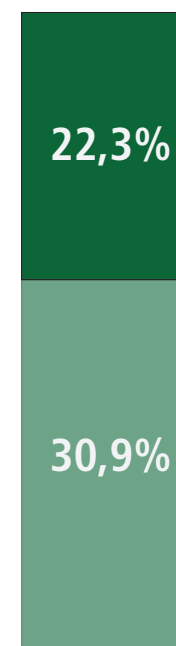


Strutture private accreditate
23,2%

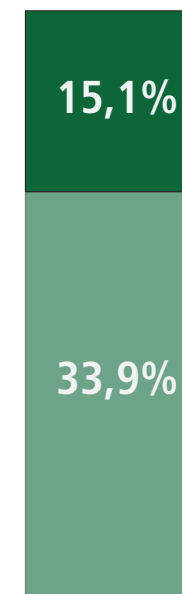


Cure o interventi leggeri

Strutture pubbliche
53,2%



Strutture private accreditate
49,0%



UN POPOLO IN ATTESA

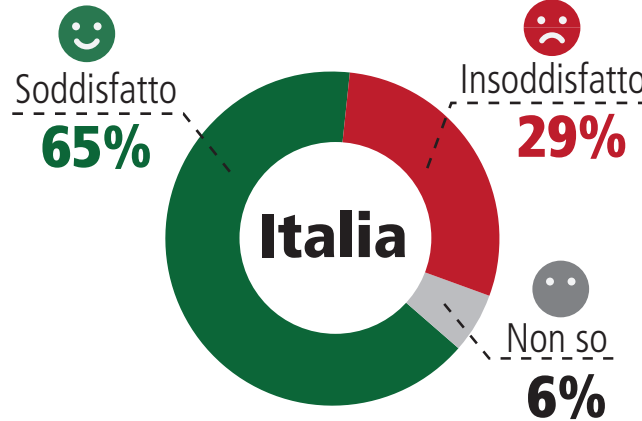
Hanno avuto una o più esperienze di accesso al Pronto Soccorso negli ultimi dodici mesi



14,5 milioni di persone



Grado di soddisfazione



Nord-Ovest



Nord-Est



Centro



Sud e Isole



I tempi di attesa

della popolazione adulta che ha avuto accesso al Pronto Soccorso

prima di essere visitati

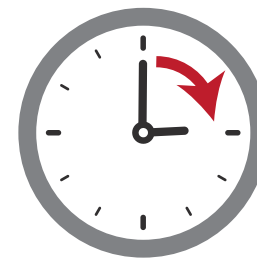


fino a 3 ore
79,3%



oltre 3 fino a 10 ore
20,7%

per completare eventuali esami integrativi



fino a 3 ore
55,8%

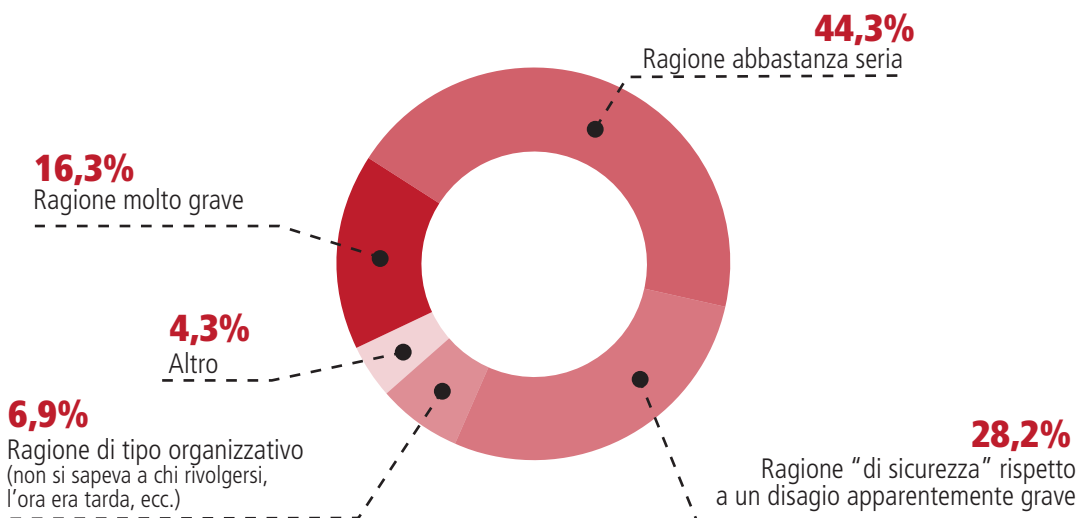


oltre 3 fino a 10 ore
39,5%

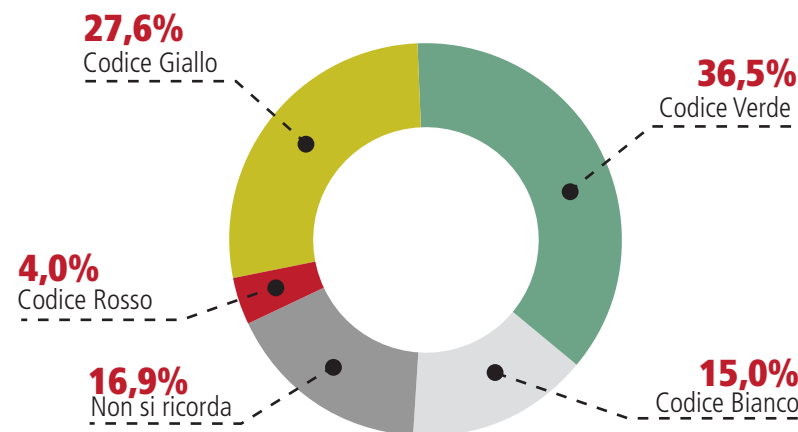
UN POPOLO IN ATTESA

L'utilizzo del Pronto Soccorso nell'ultimo anno

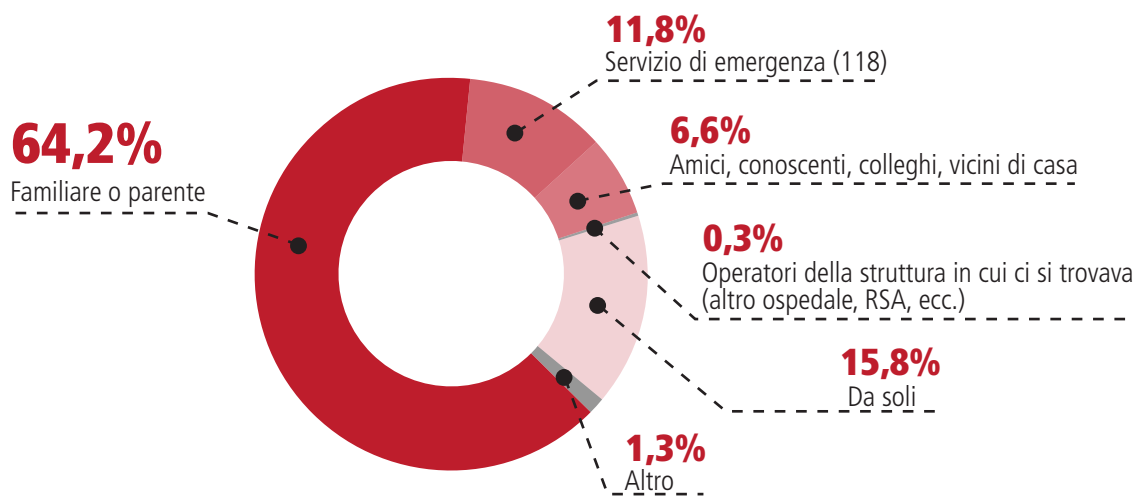
Perché si va al Pronto Soccorso?



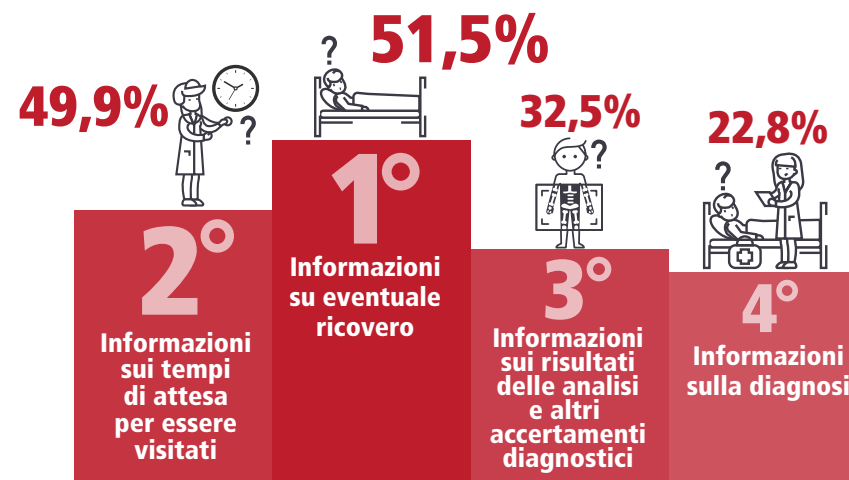
Attribuzione del codice assegnato



Chi accompagna i pazienti al Pronto Soccorso?



Inadeguatezza delle informazioni ricevute

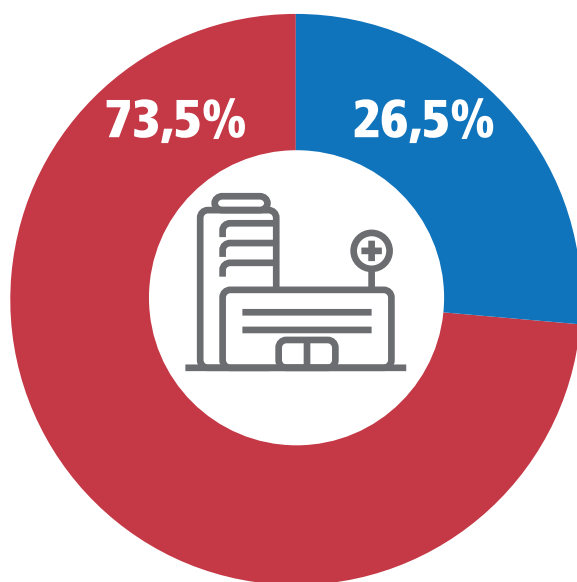


UN POPOLO IN ATTESA

Ricoveri, degenze, spesa ospedaliera negli ospedali del Servizio Sanitario Nazionale

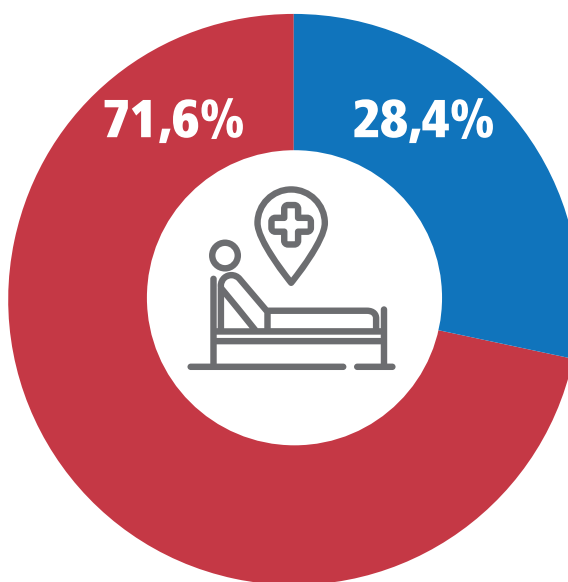
Numero di ricoveri

8.626.843



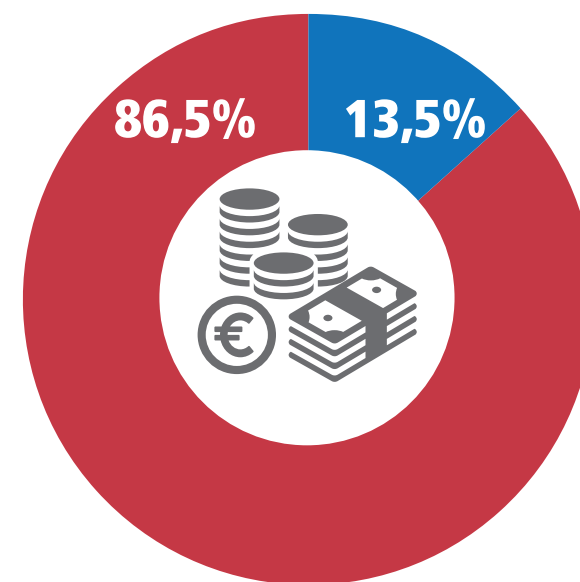
Giornate di degenza

59.882.275



Spesa ospedaliera

63 miliardi di euro



Percentuale di incidenza sul totale

